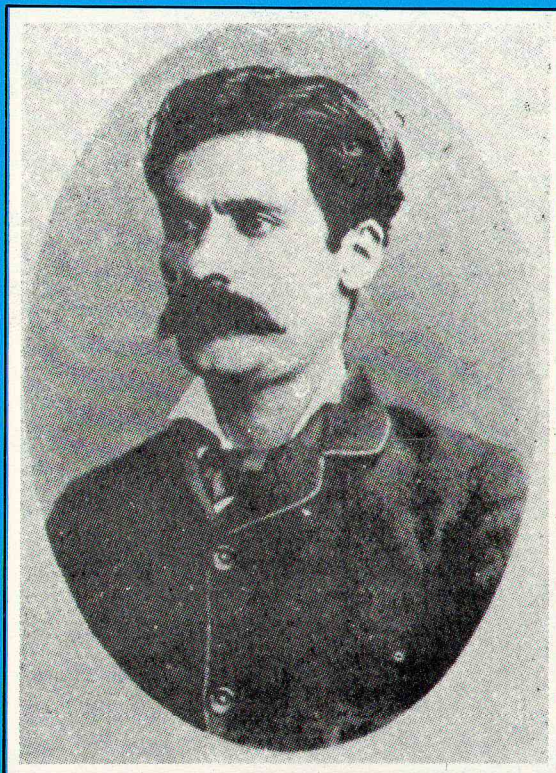


ΤΟ  
ΛΕΥΚΟΝΟΙΚΟ



Η Ρωμισύνη έφ' φυλή συνότζιαιρη του κόσμου...  
(Βασίλης Μιχαηλίδης)

## Προσφυγικό Σωματείο «Το Λευκόνοικο»

Ετήσια έκδοση 1985 — Τεύχος 4